



Saga Petroleum a.s.

Saga participates in 21 concessions on the Norwegian continental shelf and is operator for nine of these. These concessions include several of the most interesting oil and gas discoveries offshore Norway; Statfjord, Murchison, Gullfaks, Oseberg, Troll, Heimdal and block 34/7. In addition, Saga has ownership interest in the Statpipe project.

Through its wholly owned subsidiary Saga Petroleum Benin a.s., Saga has entered into a service contract with the Government of Benin in West Africa covering the development of the Sèmè oilfield on the Beninian continental shelf. Saga has no equity interest in this but is responsible for development and operation of the project in its capacity as operator for the field.

Saga is owned by approx. 53.000 shareholders, which include 300 of the largest Norwegian companies in industry, trade, shipping, banking and insurance. The share capital of the company is 945 million kroner.

Denne rapport
tilhører



L&U DOK.SENTER

L.NR.

KODE

Well 31/3-3

nr 16

Returneres etter bruk

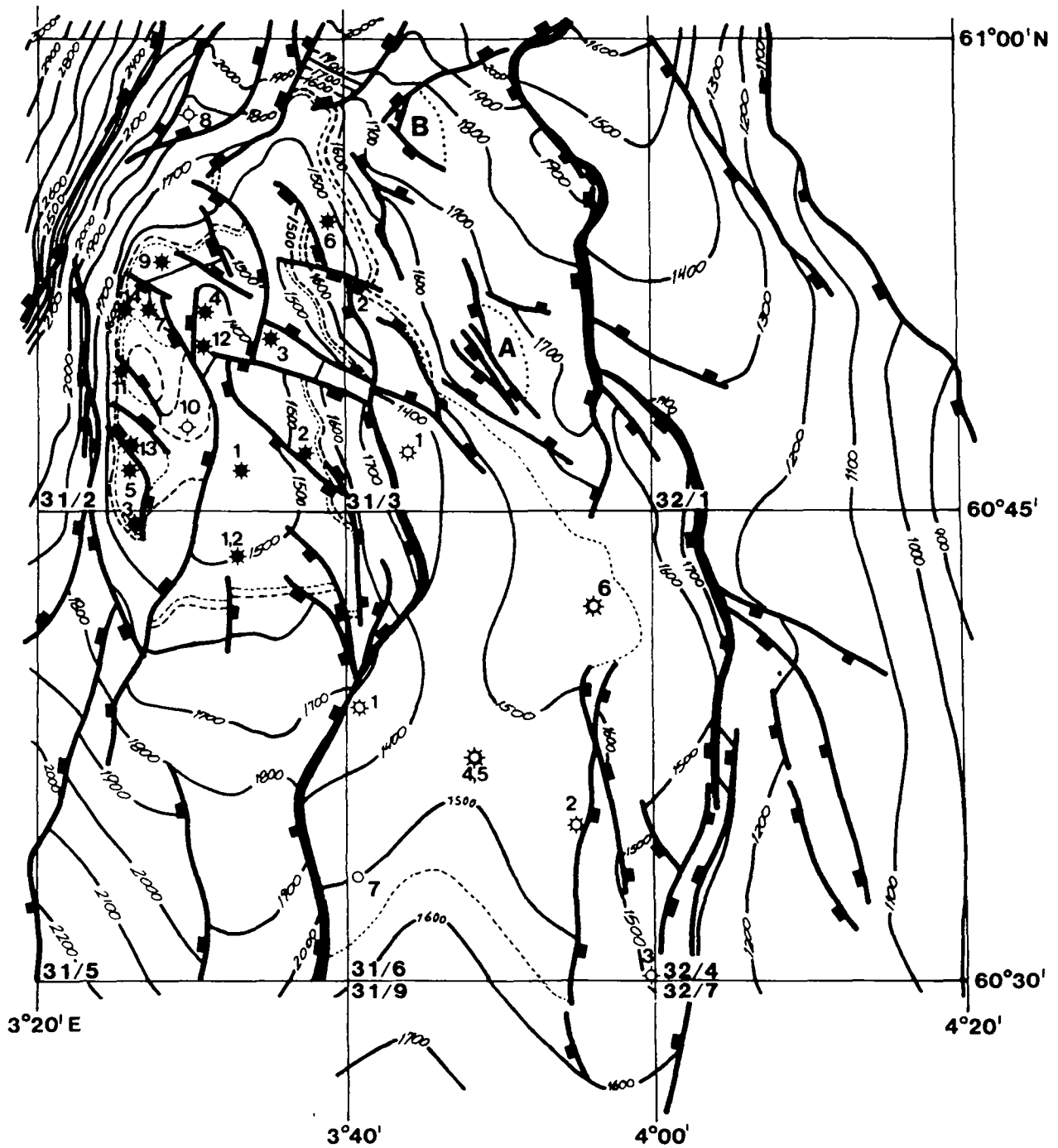


MØTE I LETEKOMITEEN, PL 085
26.7.84

DAGSORDEN

- BORELOKALITET FOR BRØNN 31/3-3
- EVENTUELT

TROLL OMRÅDET



- GASS/OLJE - KONTAKTEN
- OLJE/VANN - KONTAKTEN
- MULIG HYDROKARBONKONTAKT

TOPP RESERVOAR
DYP

10km

JULI 84

PROSPEKT A, 31/3

PRIMÆRE PROSPEKT : SOGNEFJORD FM

SEKUNDÆRE PROSPEKT : CROMER KNOLL
BRENT/COOK
STATFJORD

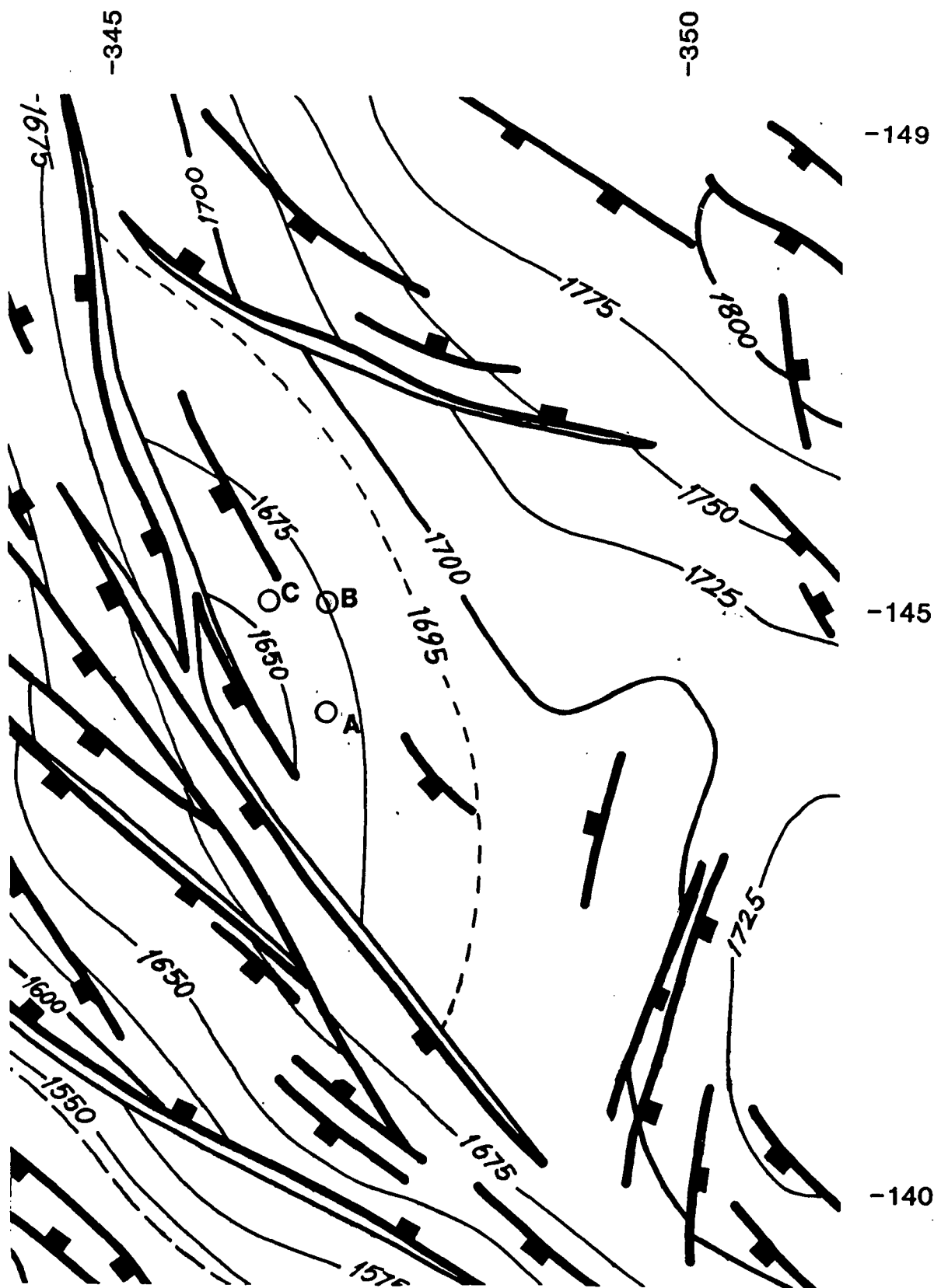
MULIGE RESERVER TILSTEDE I

SOGNEFJORD FM : 5-10 x 10⁹ m³ GASS
25-40 x 10⁶ m³ OLJE

FORMALET MED 31/3-3

- EVALUERE EVT. TILLEGGSRESERVER
- BEDRE DEFINERE SEISMIKKEN/
FORBEDRE DYBDEKONVERTERINGEN
- EVALUERE RESERVOAR SANDUTVIKLING MOT NORDØST
- OPPFYLLE BOREPROGRAMMET

A-PROSPEKT



TOPP RESERVOAR DYP

Målestokk 1:50000

BRØNNFORSLAG 31/3-3**FORSLAG A:**

ST8116-144 sp 387

ST8007-347 sp 781

NH8202-144 sp 308 (50m vest)

- lokaliteten på flere seismiske undersøkelser

Topp reservoar 1660m

FORSLAG B:

ST8007-145 sp 1219

ST8007-347 sp 745

- krysning mellom seismiske linjer fra samme undersøkelse

Topp reservoar 1675m

FORSLAG C:

ST8007-145 sp 1200

- høyere på strukturen

Topp reservoar 1660m

Gjennomsnittshastigheten til topp reservoar er satt til 1900 m/s basert på hastighetene i brønnene 31/3-1, 31/3-2 og 31/6-6 og stackinghastighetene.

31/3-3(C)



8007-145 SP 1200

REFLEKTOR	TO-VEIS TID (MS)	GJ.SN. HAST. (M/S)	DYP (MMSL)	USIKK.HET (M)	INTERV. HAST. (M/S)
HAVBUNNEN	455	1480	335	+/- 5	1480
BUNN KVARTÆR	650	1550	505	+/- 20	1745
TOPP BALDER FM	965	1650	795	+/- 20	1840
BUNN TERTIÆR	1365	1740	1185	+/- 25	1950
TOPP CROMER KNOLL GR	1470	1780	1310	+/- 50	2380
TOPP DRAUPNE FM	1650	1860	1535	+/- 50	2500
TOPP RESERVOAR (SOGNEFJ. FM)	1750	1900	1660	+/- 75	2500
TOPP ØVRE HEATHER FM	1835	1950	1790	+/- 100	3060
TOPP BRENT GR	1980	2040	2020	+/- 100	3170
TOPP COOK FM	2075	2080	2160	+/- 100	3190
TOPP STATFJ. FM	2150	2120	2280	+/- 100	3200
TOPP HEGRE GR	2200	2150	2365	+/- 100	3400
TD	2270	2200	2500		4000

FORELØPIG BRØNNPROGNOSE 31/3-3(C)

8007-145 sp 1200

	TO-VEIS TID (MS)	DYP (M/S)	USIKK.HET (MMSL)	TYKKELSE (M)
HAVBUNNEN (KART)	455	335	+/- 5	170
BUNN KVARTÆR	650	505	+/- 20	290
TOPP BALDER FM (KART)	965	795	+/- 20	390
BUNN TERTIÆR (KART)	1365	1185	+/- 25	125
TOPP CROMER KNOLL GR (KART)	1470	1310	+/- 50	225
TOPP DRAUPNE FM (KART)	1650	1535	+/- 50	125
TOPP RESERVOAR (SOGNEFJ. FM) (KART)	1750	1660	+/- 75	130
TOPP ØVRE HEATHER FM (KART)	1835	1790	+/- 100	230
TOPP BRENT GR (KART)	1980	2020	+/- 100	140
TOPP COOK FM	2075	2160	+/- 100	120
TOPP STATFJ. FM (KART)	2150	2280	+/- 100	80
TOPP HEGRE GR TD	2200 2270	2360 2500	+/- 100	

BRØNNFORSLAG 31/3-3(C)

V LINJE 8007-145 SP 1200

31/3-3(C)

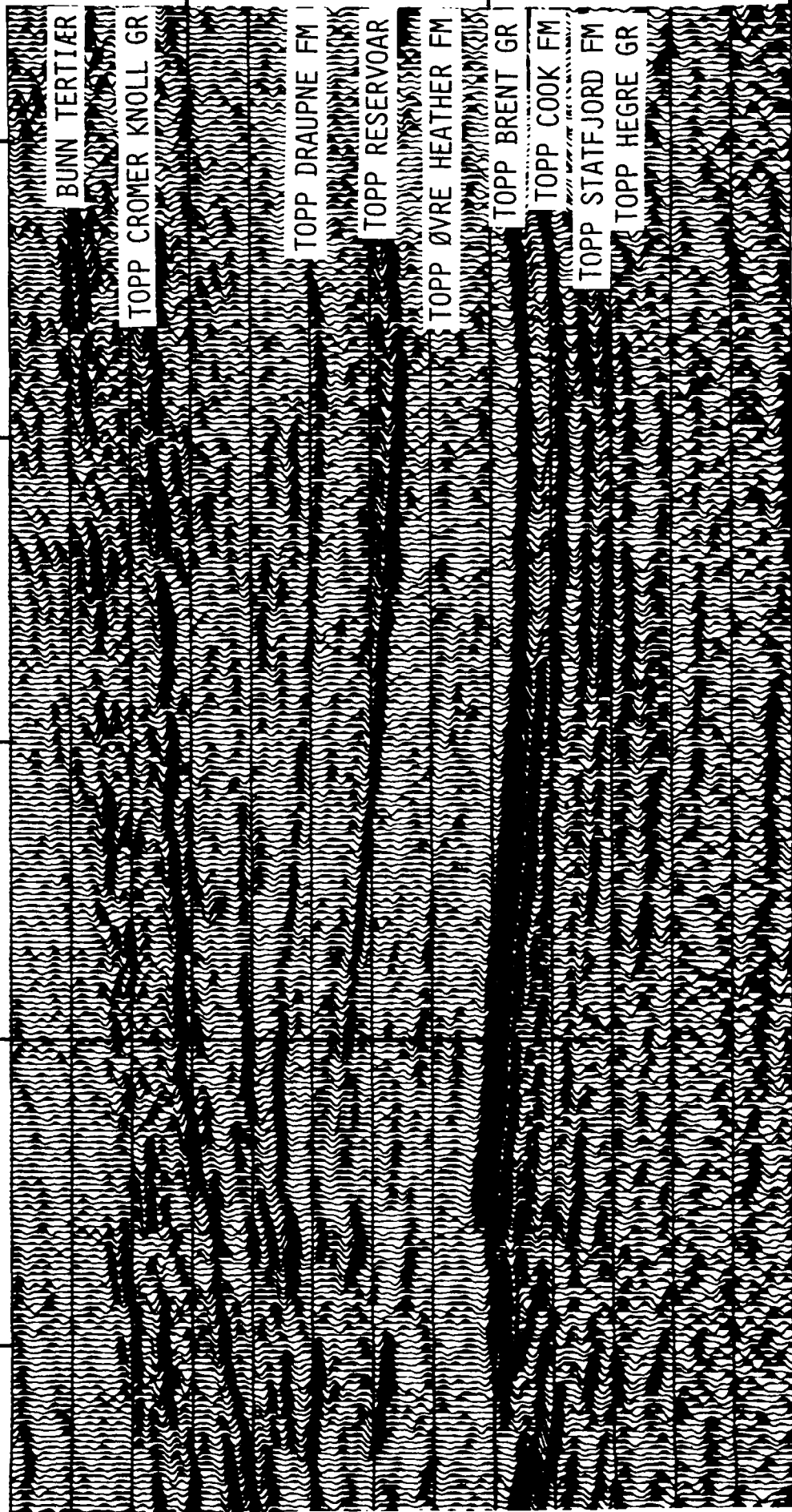
to-veis
ttid (s)

1350

1300

1250

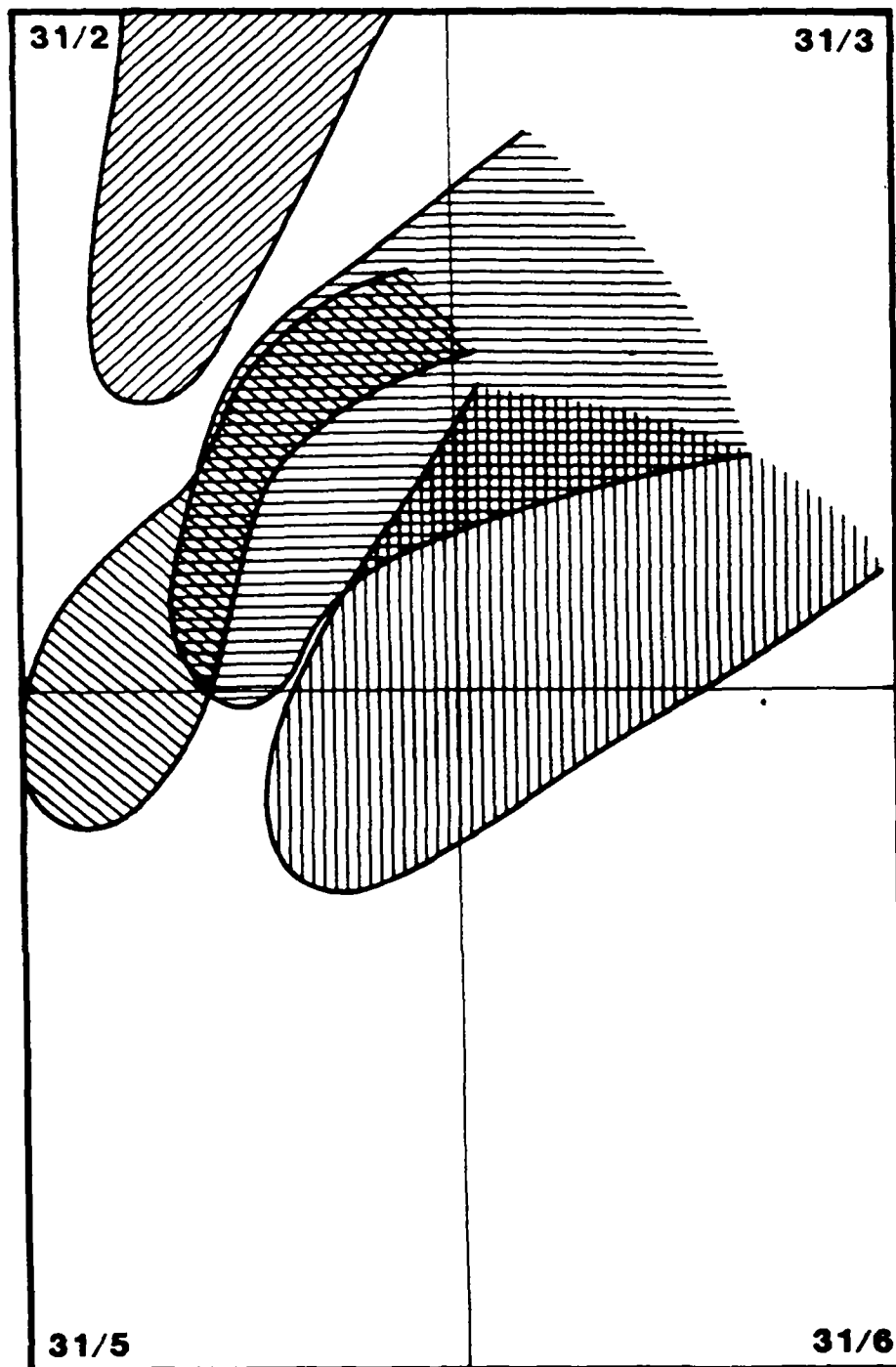
1150

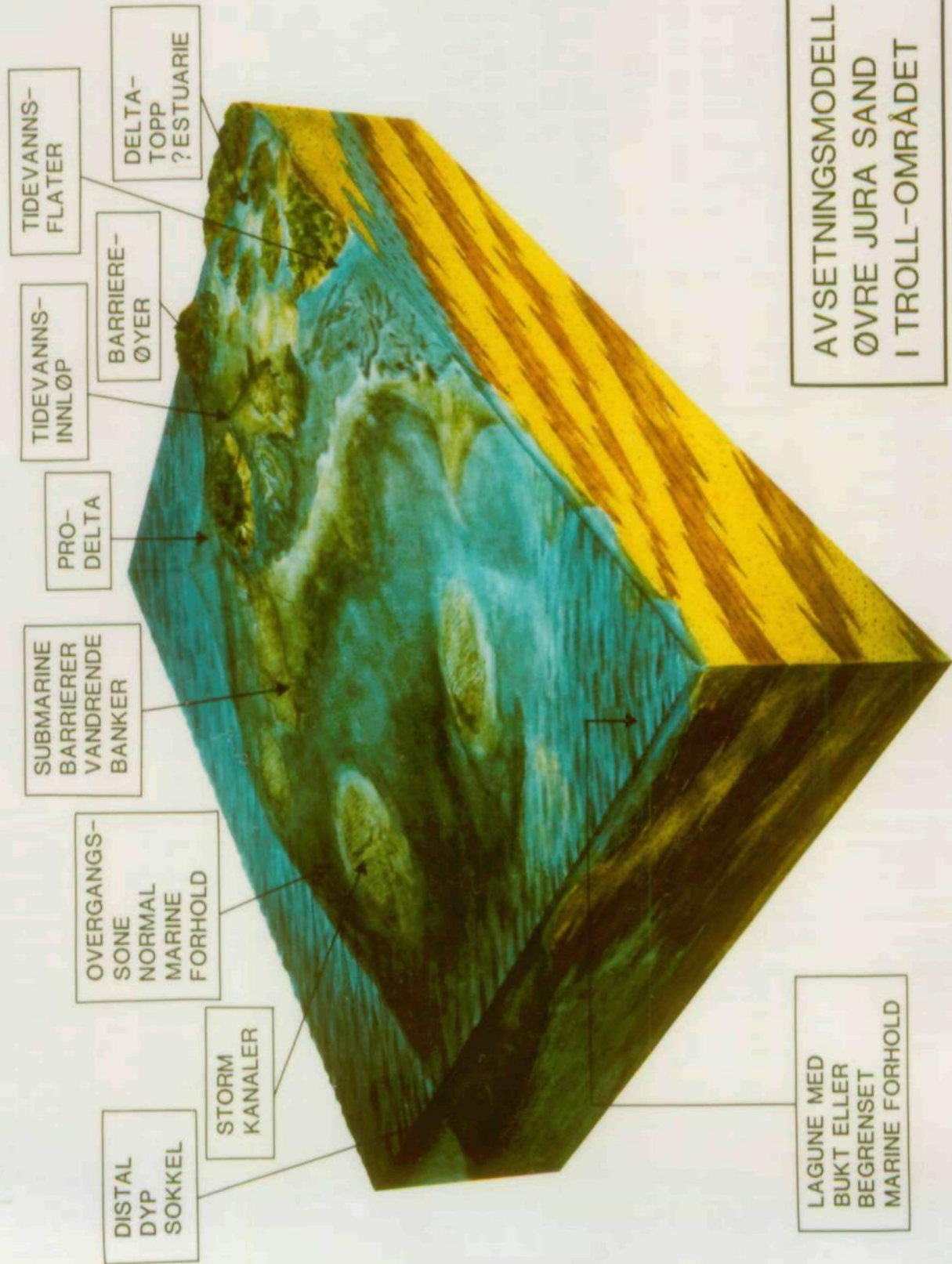


1.5

2.0

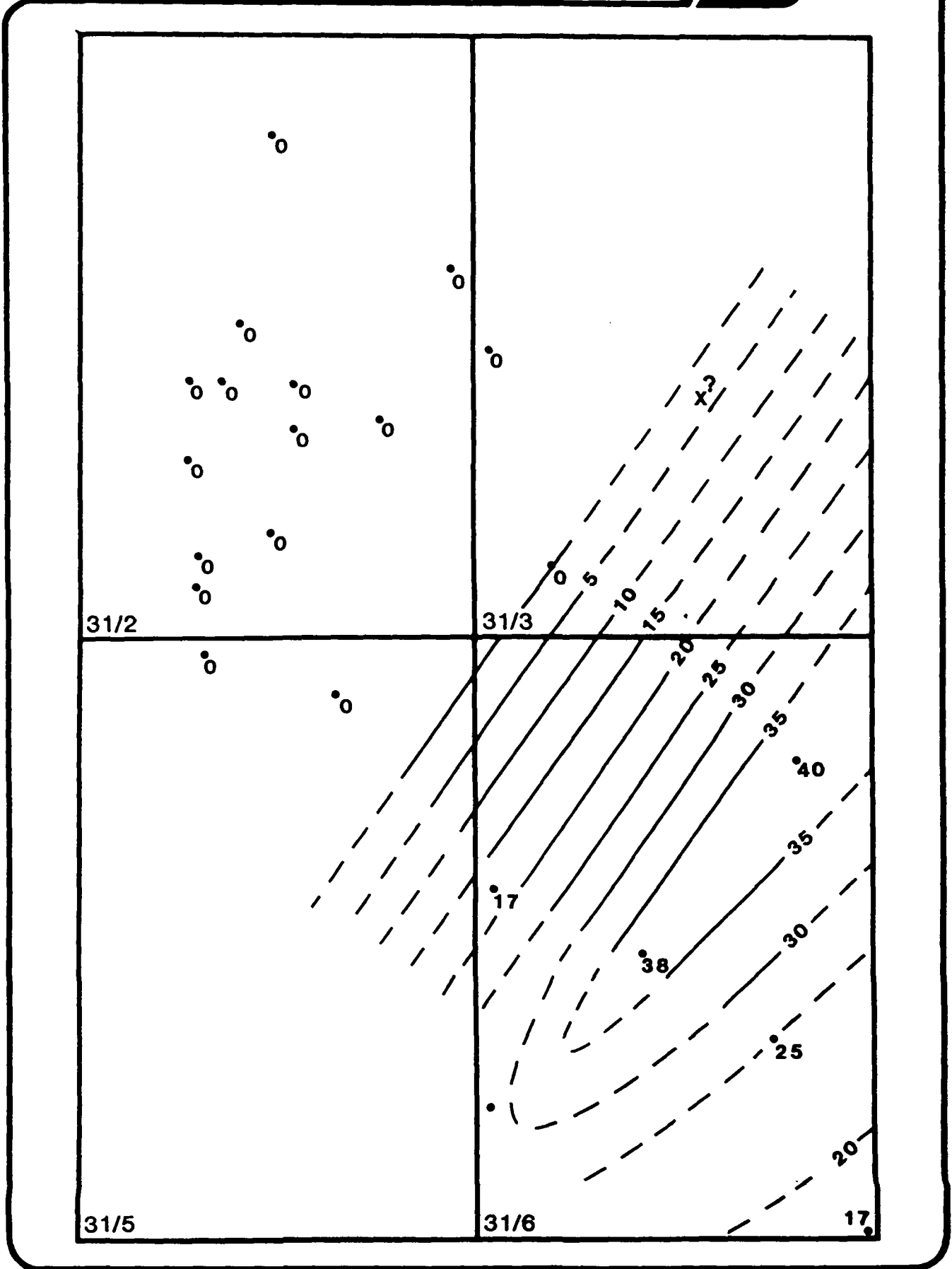
2.5 s7

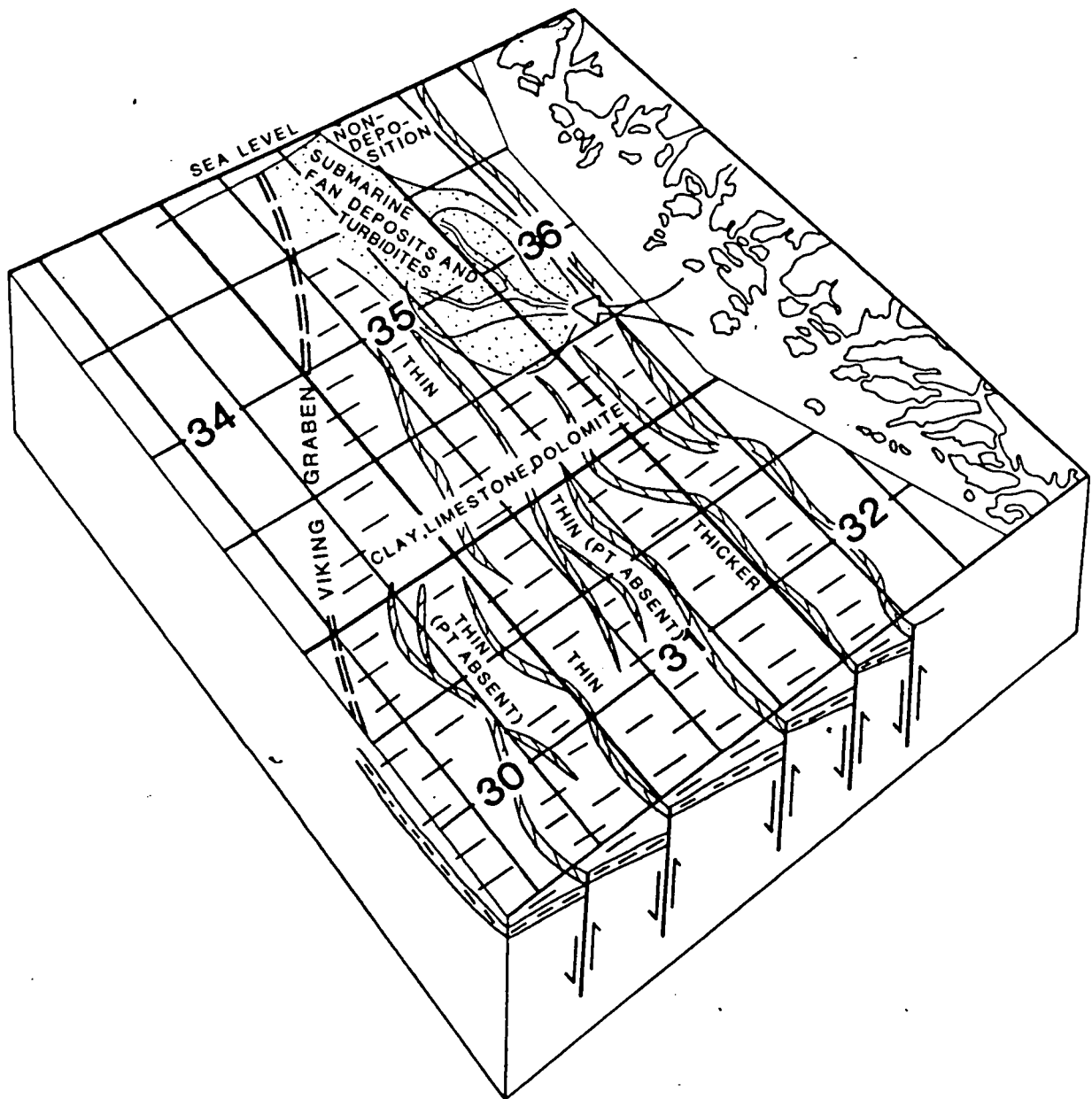
**DEPOSENTRA FOR GOD SAND I SOGNE-
FJORDFORMASJONEN****SEN CALLOV****TIDLIG OXFORD****SEN OXFORD****KIMMERIDGE**



AVSETNINGSMODELL FOR ØVRE JURA SAND I TROLL-OMRÅDET

HEATHER FORMATION UNIT C , ISOCHORE MAP

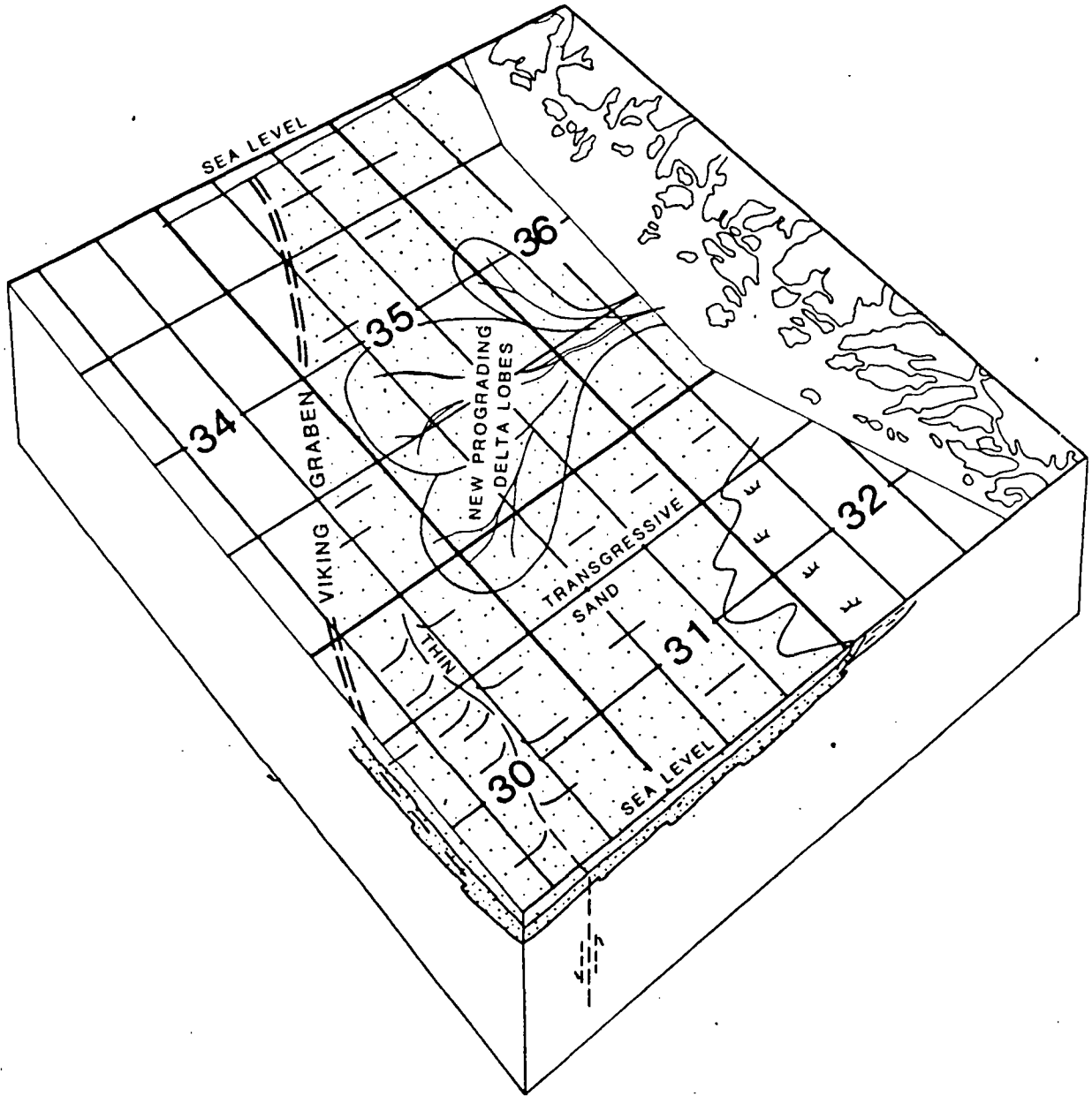




L. CRETACEOUS PALEOGEOGRAPHY

CROMER KNOLL GROUP /

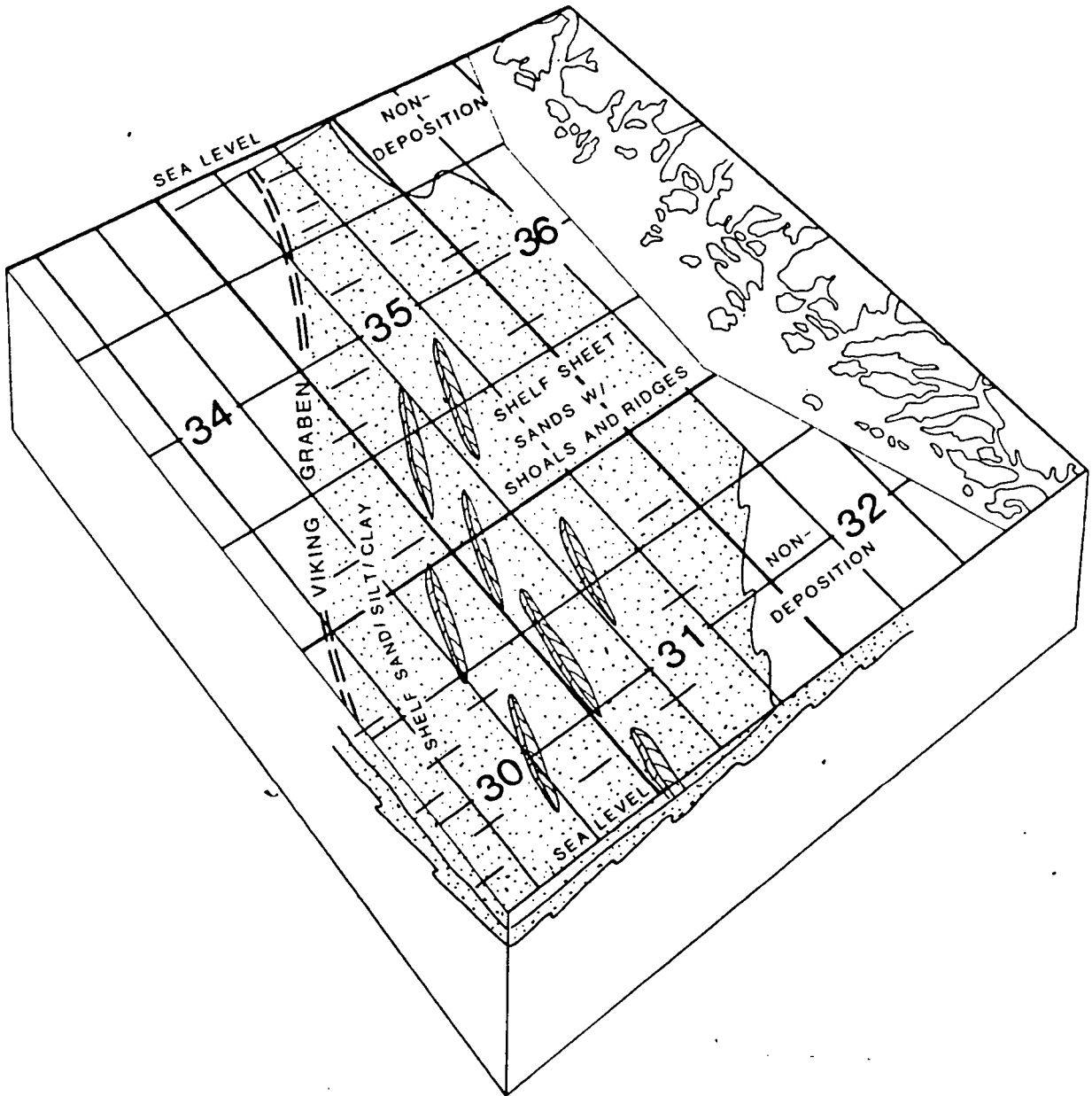
FLORØ FM



BRENT GROUP (TOP)

L. BAJOCIAN -

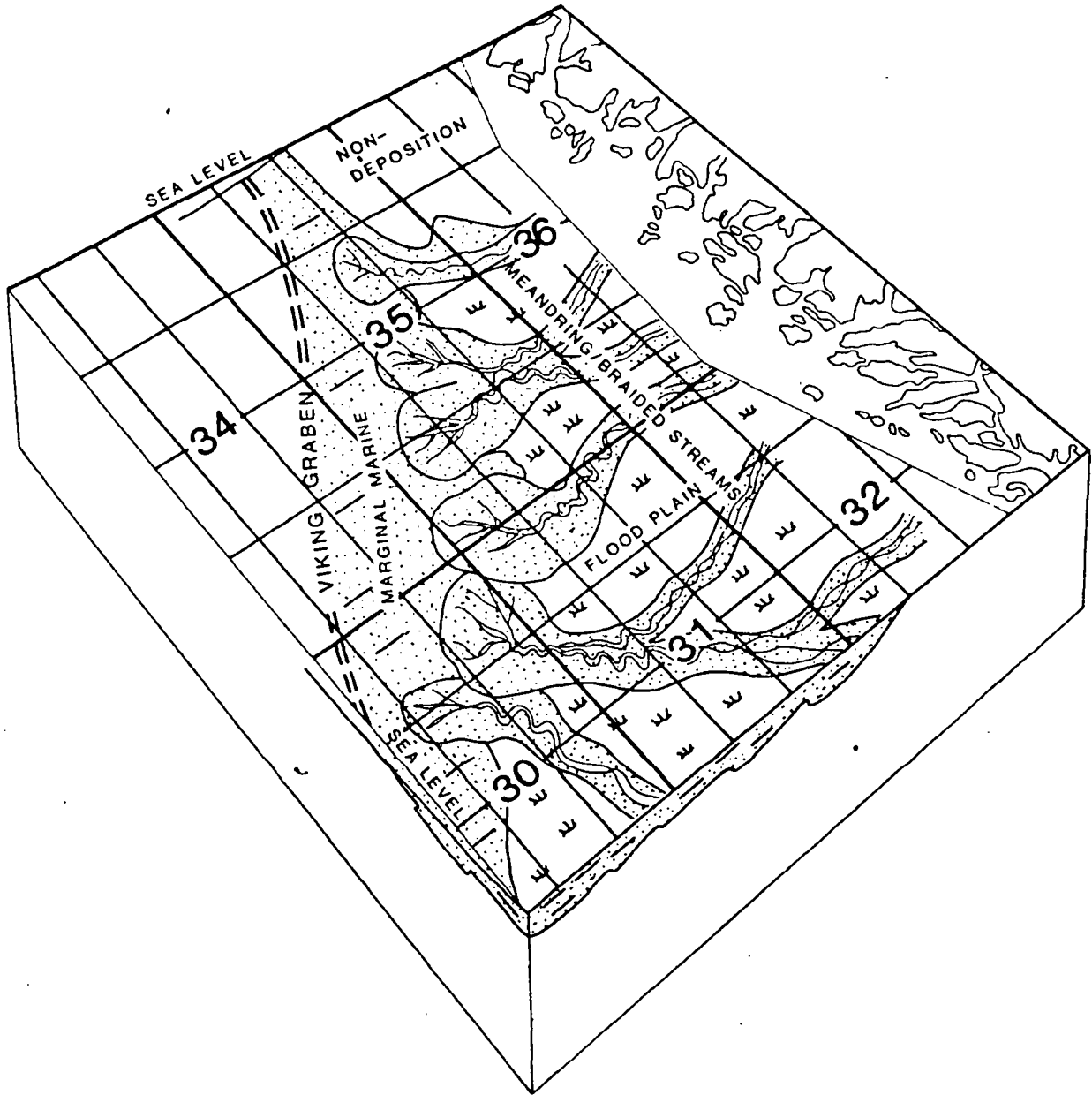
E. BATHONIAN



COOK FORMATION

L. PLIENSBACHIAN -

E. TOARCIN



STATFJORD FORMATION

LOWER/MIDDLE PART

HETTANGIAN - SINEMURIAN



BRØNN 31/3-1

ANTATT ARBEIDSPLAN

1985

1984

	JUL	AUG	SEP	OKT	NOV	DES	JAN
BORING						31/3-3	
BOREPROGRAM							
BORESTEDSU.		INNSAML	TOLK				
BORELOK.							