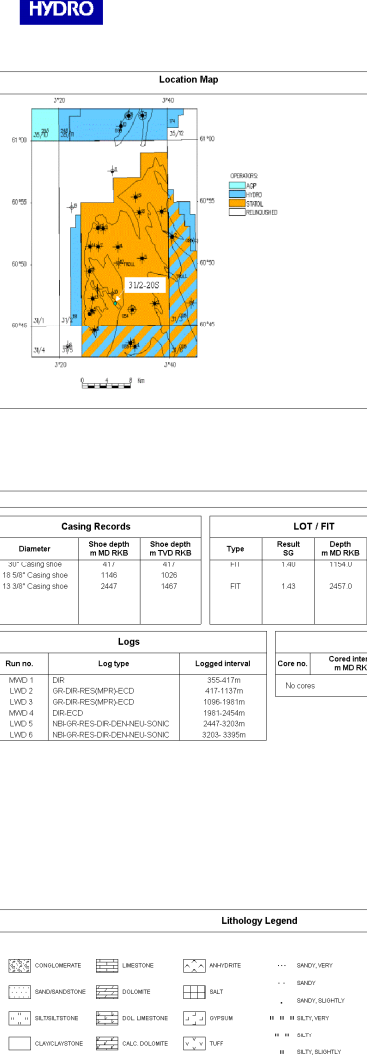


Composite Log

Troll West Oil Province

Scale: 1 / 500

Well: 31/2-20 S



KB Elevation	23 m	Country	Norway
Water Depth	332 m RKB	License	FL 024
Depth Reference	MSL	Owners	Petoro, Norske Shell, Statoil, StatoilHydro, Conoco, Norsk Hydro
Total Depth (Logger)	1928 m TVD RKB	Field	Troll West Oil Province
Total Depth (Other)	no logging	Platform	Piper Pioneer
Formation at Total Depth	Tarbert	Started Drilling	27 11 2002
Date Spudded	02 12 2002	Date Reached TD	02 12 2002
Date Completed	02 12 2002	Well Status	Drilled
Well Classification	Exploration	Drilling Contractor	Transocean
Prepared by	Bjerknes, Svein	Logging Company	Baker Hughes Inteq
Controlled by	B. E. Knudsen	Well Completion	Baker Hughes Inteq
Date	05/09/07	Geologists	S. Bjerknes, A. Solbø
Well Coordinates	Well Ref: 31/2-20 S UTM Zone: 18 UTM Northing: 6514763.0 m N Easting: 674723.0 m E	Well ID	31/2-20 S 104483 7a-E

Owner	Well Name	Well Depth (m)	Type	Start	End
11888	31/2-20 S	1928	Expl	02/12/02	02/12/02
11888	31/2-20 S	2447	Expl	02/12/02	02/12/02

Core no.	Core Interval (m)	Core Interval (m)	Core Interval (m)	Core Interval (m)	Core Interval (m)
1	0.00 - 0.05	0.05 - 0.10	0.10 - 0.15	0.15 - 0.20	0.20 - 0.25

Notes: 31/2-20 S was drilled in a conventional well and was not logged with the 11207 log in well 31/2-20 S. Please refer to well 31/2-20 S log for more information on the well.

Run no.	Log Type	Log Interval (m)
1	CE	0.00 - 0.05
2	CE	0.05 - 0.10
3	CE	0.10 - 0.15
4	CE	0.15 - 0.20
5	CE	0.20 - 0.25
6	CE	0.25 - 0.30
7	CE	0.30 - 0.35
8	CE	0.35 - 0.40
9	CE	0.40 - 0.45
10	CE	0.45 - 0.50
11	CE	0.50 - 0.55
12	CE	0.55 - 0.60
13	CE	0.60 - 0.65
14	CE	0.65 - 0.70
15	CE	0.70 - 0.75
16	CE	0.75 - 0.80
17	CE	0.80 - 0.85
18	CE	0.85 - 0.90
19	CE	0.90 - 0.95
20	CE	0.95 - 1.00
21	CE	1.00 - 1.05
22	CE	1.05 - 1.10
23	CE	1.10 - 1.15
24	CE	1.15 - 1.20
25	CE	1.20 - 1.25
26	CE	1.25 - 1.30
27	CE	1.30 - 1.35
28	CE	1.35 - 1.40
29	CE	1.40 - 1.45
30	CE	1.45 - 1.50
31	CE	1.50 - 1.55
32	CE	1.55 - 1.60
33	CE	1.60 - 1.65
34	CE	1.65 - 1.70
35	CE	1.70 - 1.75
36	CE	1.75 - 1.80
37	CE	1.80 - 1.85
38	CE	1.85 - 1.90
39	CE	1.90 - 1.95
40	CE	1.95 - 2.00
41	CE	2.00 - 2.05
42	CE	2.05 - 2.10
43	CE	2.10 - 2.15
44	CE	2.15 - 2.20
45	CE	2.20 - 2.25
46	CE	2.25 - 2.30
47	CE	2.30 - 2.35
48	CE	2.35 - 2.40
49	CE	2.40 - 2.45
50	CE	2.45 - 2.50
51	CE	2.50 - 2.55
52	CE	2.55 - 2.60
53	CE	2.60 - 2.65
54	CE	2.65 - 2.70
55	CE	2.70 - 2.75
56	CE	2.75 - 2.80
57	CE	2.80 - 2.85
58	CE	2.85 - 2.90
59	CE	2.90 - 2.95
60	CE	2.95 - 3.00
61	CE	3.00 - 3.05
62	CE	3.05 - 3.10
63	CE	3.10 - 3.15
64	CE	3.15 - 3.20
65	CE	3.20 - 3.25
66	CE	3.25 - 3.30
67	CE	3.30 - 3.35
68	CE	3.35 - 3.40
69	CE	3.40 - 3.45
70	CE	3.45 - 3.50
71	CE	3.50 - 3.55
72	CE	3.55 - 3.60
73	CE	3.60 - 3.65
74	CE	3.65 - 3.70
75	CE	3.70 - 3.75
76	CE	3.75 - 3.80
77	CE	3.80 - 3.85
78	CE	3.85 - 3.90
79	CE	3.90 - 3.95
80	CE	3.95 - 4.00
81	CE	4.00 - 4.05
82	CE	4.05 - 4.10
83	CE	4.10 - 4.15
84	CE	4.15 - 4.20
85	CE	4.20 - 4.25
86	CE	4.25 - 4.30
87	CE	4.30 - 4.35
88	CE	4.35 - 4.40
89	CE	4.40 - 4.45
90	CE	4.45 - 4.50
91	CE	4.50 - 4.55
92	CE	4.55 - 4.60
93	CE	4.60 - 4.65
94	CE	4.65 - 4.70
95	CE	4.70 - 4.75
96	CE	4.75 - 4.80
97	CE	4.80 - 4.85
98	CE	4.85 - 4.90
99	CE	4.90 - 4.95
100	CE	4.95 - 5.00

Core no.	Core Interval (m)	Core Interval (m)	Core Interval (m)	Core Interval (m)	Core Interval (m)
1	0.00 - 0.05	0.05 - 0.10	0.10 - 0.15	0.15 - 0.20	0.20 - 0.25

Run no.	Log Type	Log Interval (m)
1	CE	0.00 - 0.05
2	CE	0.05 - 0.10
3	CE	0.10 - 0.15
4	CE	0.15 - 0.20
5	CE	0.20 - 0.25
6	CE	0.25 - 0.30
7	CE	0.30 - 0.35
8	CE	0.35 - 0.40
9	CE	0.40 - 0.45
10	CE	0.45 - 0.50
11	CE	0.50 - 0.55
12	CE	0.55 - 0.60
13	CE	0.60 - 0.65
14	CE	0.65 - 0.70
15	CE	0.70 - 0.75
16	CE	0.75 - 0.80
17	CE	0.80 - 0.85
18	CE	0.85 - 0.90
19	CE	0.90 - 0.95
20	CE	0.95 - 1.00
21	CE	1.00 - 1.05
22	CE	1.05 - 1.10
23	CE	1.10 - 1.15
24	CE	1.15 - 1.20
25	CE	1.20 - 1.25
26	CE	1.25 - 1.30
27	CE	1.30 - 1.35
28	CE	1.35 - 1.40
29	CE	1.40 - 1.45
30	CE	1.45 - 1.50
31	CE	1.50 - 1.55
32	CE	1.55 - 1.60
33	CE	1.60 - 1.65
34	CE	1.65 - 1.70
35	CE	1.70 - 1.75
36	CE	1.75 - 1.80
37	CE	1.80 - 1.85
38	CE	1.85 - 1.90
39	CE	1.90 - 1.95
40	CE	1.95 - 2.00
41	CE	2.00 - 2.05
42	CE	2.05 - 2.10
43	CE	2.10 - 2.15
44	CE	2.15 - 2.20
45	CE	2.20 - 2.25
46	CE	2.25 - 2.30
47	CE	2.30 - 2.35
48	CE	2.35 - 2.40
49	CE	2.40 - 2.45
50	CE	2.45 - 2.50
51	CE	2.50 - 2.55
52	CE	2.55 - 2.60
53	CE	2.60 - 2.65
54	CE	2.65 - 2.70
55	CE	2.70 - 2.75
56	CE	2.75 - 2.80
57	CE	2.80 - 2.85
58	CE	2.85 - 2.90
59	CE	2.90 - 2.95
60	CE	2.95 - 3.00
61	CE	3.00 - 3.05
62	CE	3.05 - 3.10
63	CE	3.10 - 3.15
64	CE	3.15 - 3.20
65	CE	3.20 - 3.25
66	CE	3.25 - 3.30
67	CE	3.30 - 3.35
68	CE	3.35 - 3.40
69	CE	3.40 - 3.45
70	CE	3.45 - 3.50
71	CE	3.50 - 3.55
72	CE	3.55 - 3.60
73	CE	3.60 - 3.65
74	CE	3.65 - 3.70
75	CE	3.70 - 3.75
76	CE	3.75 - 3.80
77	CE	3.80 - 3.85
78	CE	3.85 - 3.90
79	CE	3.90 - 3.95
80	CE	3.95 - 4.00
81	CE	4.00 - 4.05
82	CE	4.05 - 4.10
83	CE	4.10 - 4.15
84	CE	4.15 - 4.20
85	CE	4.20 - 4.25
86	CE	4.25 - 4.30
87	CE	4.30 - 4.35
88	CE	4.35 - 4.40
89	CE	4.40 - 4.45
90	CE	4.45 - 4.50
91	CE	4.50 - 4.55
92	CE	4.55 - 4.60
93	CE	4.60 - 4.65
94	CE	4.65 - 4.70
95	CE	4.70 - 4.75
96	CE	4.75 - 4.80
97	CE	4.80 - 4.85
98	CE	4.85 - 4.90
99	CE	4.90 - 4.95
100	CE	4.95 - 5.00

Core no.	Core Interval (m)	Core Interval (m)	Core Interval (m)	Core Interval (m)	Core Interval (m)
1	0.00 - 0.05	0.05 - 0.10	0.10 - 0.15	0.15 - 0.20	0.20 - 0.25

Run no.	Log Type	Log Interval (m)
1	CE	0.00 - 0.05
2	CE	0.05 - 0.10
3	CE	0.10 - 0.15
4	CE	0.15 - 0.20
5	CE	0.20 - 0.25
6	CE	0.25 - 0.30
7	CE	0.30 - 0.35
8	CE	0.35 - 0.40
9	CE	0.40 - 0.45
10	CE	0.45 - 0.50
11	CE	0.50 - 0.55
12	CE	0.55 - 0.60
13	CE	0.60 - 0.65
14	CE	0.65 - 0.70
15	CE	0.70 - 0.75
16	CE	0.75 - 0.80
17	CE	0.80 - 0.85
18	CE	0.85 - 0.90
19	CE	0.90 - 0.95
20	CE	0.95 - 1.00
21	CE	1.00 - 1.05
22	CE	1.05 - 1.10
23	CE	1.10 - 1.15
24	CE	1.15 - 1.20
25	CE	1.20 - 1.25
26	CE	1.25 - 1.30
27	CE	1.30 - 1.35
28	CE	1.35 - 1.40
29	CE	1.40 - 1.45
30	CE	1.45 - 1.50
31	CE	1.50 - 1.55
32	CE	1.55 - 1.60
33	CE	1.60 - 1.65
34	CE	1.65 - 1.70
35	CE	1.70 - 1.75
36	CE	1.75 - 1.80
37	CE	1.80 - 1.85
38	CE	1.85 - 1.90
39	CE	1.90 - 1.95
40	CE	1.95 - 2.00
41	CE	2.00 - 2.05
42	CE	2.05 - 2.10
43	CE	2.10 - 2.15
44	CE	2.15 - 2.20
45	CE	2.20 - 2.25
46	CE	2.25 - 2.30
47	CE	2.30 - 2.35
48	CE	2.35 - 2.40
49	CE	2.40 - 2.45
50	CE	2.45 - 2.50
51	CE	2.50 - 2.55
52	CE	2.55 - 2.60
53	CE	2.60 - 2.65
54	CE	2.65 - 2.70
55	CE	2.70 - 2.75
56	CE	2.75 - 2.80
57	CE	2.80 - 2.85
58	CE	2.85 - 2.90
59	CE	2.90 - 2.95
60	CE	2.95 - 3.00
61	CE	3.00 - 3.05
62	CE	3.05 - 3.10
63	CE	3.10 - 3.15
64	CE	3.15 - 3.20
65	CE	3.20 - 3.25
66	CE	3.25 - 3.30
67	CE	3.30 - 3.35
68	CE	3.35 - 3.40
69	CE	3.40 - 3.45
70	CE	3.45 - 3.50
71	CE	3.50 - 3.55
72	CE	3.55 - 3.60
73	CE	3.60 - 3.65
74	CE	3.65 - 3.70
75	CE	3.70 - 3.75
76	CE	3.75 - 3.80
77	CE	3.80 - 3.85
78	CE	3.85 - 3.90
79	CE	3.90 - 3.95
80	CE	3.95 - 4.00
81	CE	4.00 - 4.05
82	CE	4.05 - 4.10
83	CE	4.10 - 4.15
84	CE	4.15 - 4.20
85	CE	4.20 - 4.25
86	CE	4.25 - 4.30
87	CE	4.30 - 4.35
88	CE	4.35 - 4.40
89	CE	4.40 - 4.45
90	CE	4.45 - 4.50
91	CE	4.50 - 4.55
92	CE	4.55 - 4.60
93	CE	4.60 - 4.65
94	CE	4.65 - 4.70
95	CE	4.70 - 4.75
96	CE	4.75 - 4.80
97	CE	4.80 - 4.85
98	CE	4.85 - 4.90
99	CE	4.90 - 4.95
100	CE	4.95 - 5.00

Core no.	Core Interval (m)	Core Interval (m)	Core Interval (m)	Core Interval (m)	Core Interval (m)
1	0.00 - 0.05	0.05 - 0.10	0.10 - 0.15	0.15 - 0.20	0.20 - 0.25

Run no.	Log Type	Log Interval (m)
1	CE	0.00 - 0.05
2	CE	0.05 - 0.10
3	CE	0.10 - 0.15
4	CE	0.15 - 0.20
5	CE	0.20 - 0.25
6	CE	0.25 - 0.30
7	CE	0.30 - 0.35
8	CE	0.35 - 0.40
9	CE	0.40 - 0.45
10	CE	0.45 - 0.50
11	CE	0.50 - 0.55
12	CE	0.55 - 0.60
13	CE	0.60 - 0.65
14	CE	0.65 - 0.70
15	CE	0.70 - 0.75
16	CE	0.75 - 0.80
17	CE	0.80 - 0.85
18	CE	0.85 - 0.90
19	CE	0.90 - 0.95
20	CE	0.95 - 1.00
2		