

COMPLETION LOG

7588



Den norske stats oljeselskap a.s
 Operator for Gullfaks

/ NORSK HYDRO / SAGA PETROLEUM

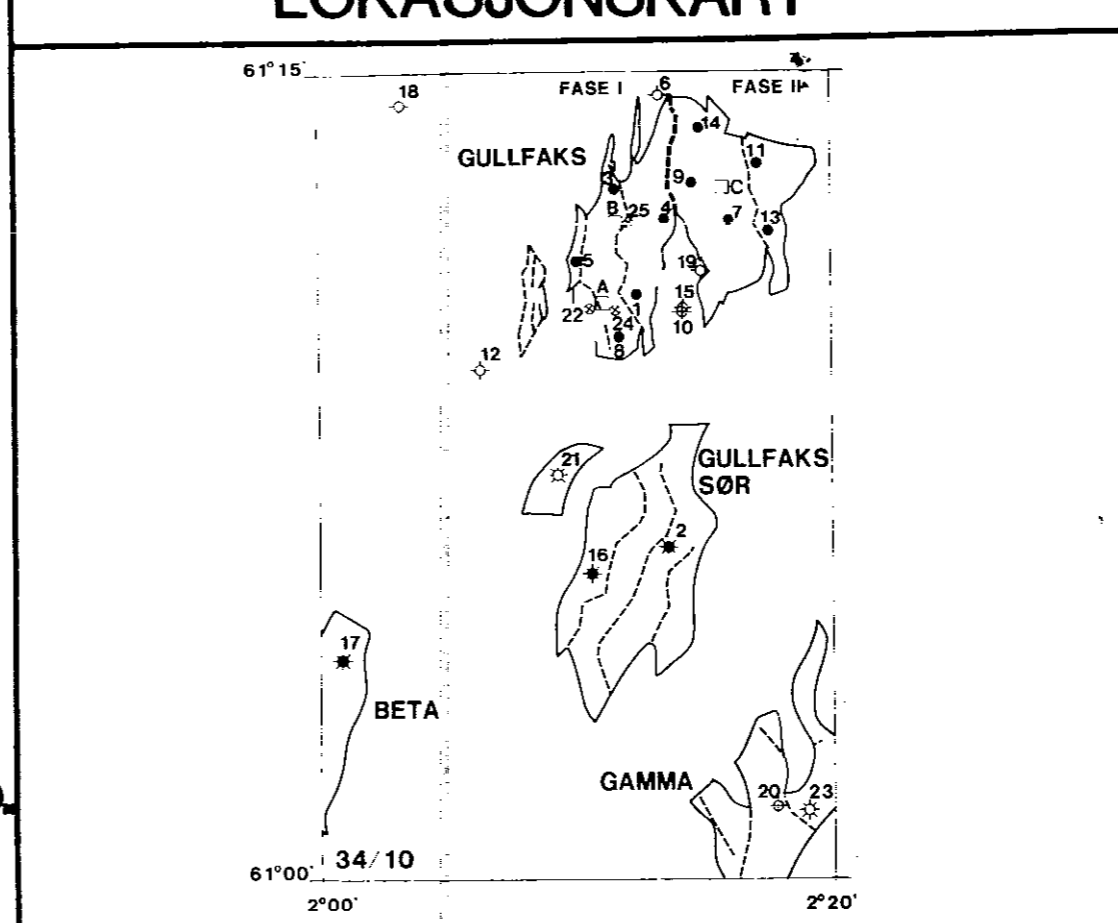
34/10-25

SLUTT - LOGG

Målestokk 1 : 500

19 FEB. 1986
REGISTRERT
 OLJEDIREKTORATET

Lisens : PL 050
 Koordinater : 61° 12' 11.60" N
 02° 12' 12.77" Ø
 R.B.: 23m
 Vann dybde : 144m
 Total dybde : 600m
 Dypeste formasjon :
 Borestart : 06.08-85
 Ferdig dato : 17.08-85
 Brønn status : Plugget og forlatt
 Rigg : Deep Sea Bergen
 Kontraktør : Odfjell Drilling and Cons. Co.
 Geologer : A.G.Hagby



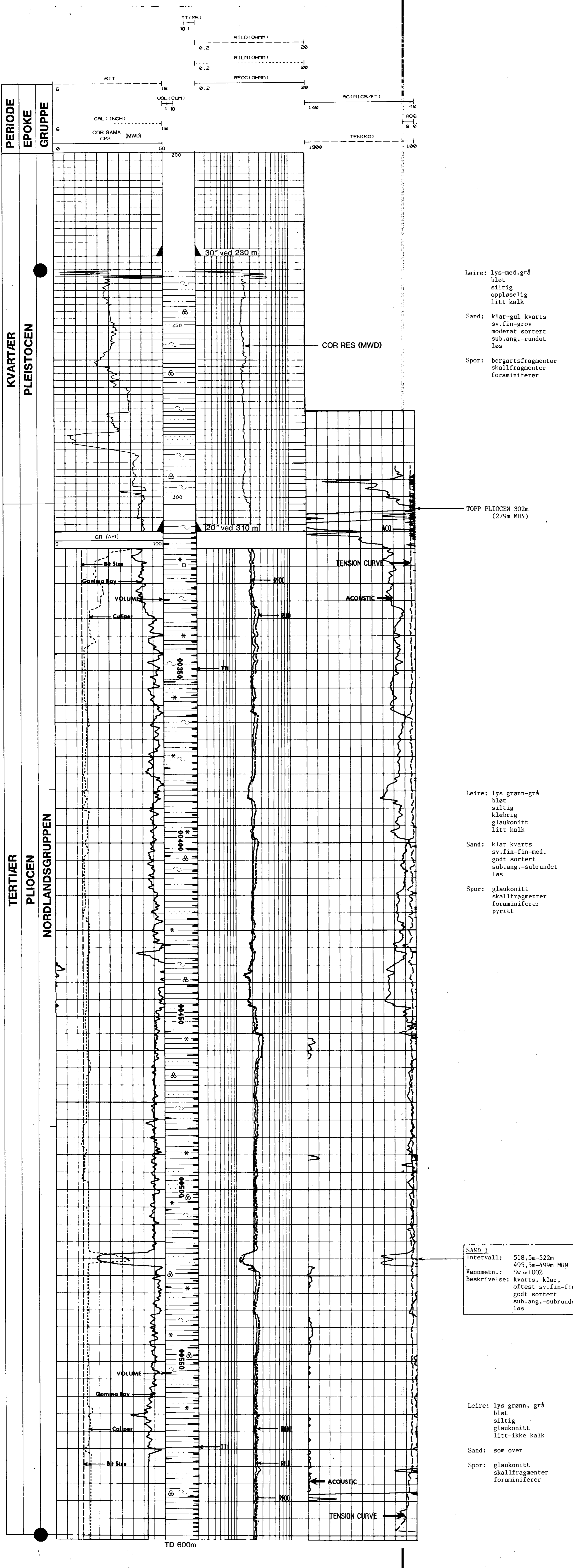
| | |
|--|--|
| Utarbeidet av : A.B.Andersen Dato : Februar-86 | |
| FORINGSRØR: 30" ved 230m 20" ved 310m | FORM.STYRK.-TEST. 1.30 G/Cm ³ |
| HASTIGHETSUNDERSØKELSE: Det ble skutt VSP med 37 geofonplasseringer i brønnen fra 240m-598m. I tillegg ble det utført sideorientert VSP med lydkielen plassert 4 ulike steder. Alle skuddpunktene lå 400m fra brønnen og geofonplasseringer var i intervallet 240-598m. | |

| LOGGER | | | KONTRAKTOR : DRESSER ATLAS | | | |
|--|--|----------------------|----------------------------|--|--|--|
| DIFL-ACL-GR-CAL | CDL-CNL-GR | DLL-MLL-GR | | | | |
| Logg nr.1: 221m-313m Logg nr.2: 291m-599m | Logg nr.1: 221m-296m Logg nr.2: 291m-581m | Logg nr.1: 157m-313m | | | | |

KOMMENTARER:
 Brønn 34/10-25 ble boret for å kartlegge grunn gass ved den fremtidige lokasjonen av Gullfaks B plattformen.

LITOLOGISKE SYMBOLER

| | | | | | |
|-------------------|-----------------------|------------------------|---------------------------------------|---------------|----------|
| KONGLOMERAT | SKIFER | MERGEL | KULL LIGNITT | FORAMINIFERER | GLIMMER |
| SAND SANDSTEIN | KALKSTEIN | TUFF | TRE-FRAGMENTER | GRAVESPOR | KAOLIN |
| SILT SILTSTEIN | KRITT | SALT | FOSSILER GENERELT | PYRITT | KISEL |
| LEIRE LEIRSTEIN | DOLOMITT | ANHYDRITT | SKALL-FRAGMENTER | GLAUKONITT | SIDERITT |
| OLJEDEKKET | FLUORESCENS | STRØMNINGS FLUORESCENS | INDIKASJONER PA GASS | | |
| SIDEVEGGSKJERNER | PRODUKSJONSTEST (DST) | TRYKKTST (RFT/FMT/SFT) | FORINGSRØR SKO/FORINGSRØR FORLENGELSE | | |
| GJENVINNING | KJERNER | MISLYKKET | | | |
| GJENVINNING | KJERNE NR. | | | | |
| M/HYDROKARBONER | | | | | |
| INGEN GJENVINNING | | | | | |



Leire: lys-med.grå
 bløt
 siltig
 oppleselig
 litt kalk

Sand: klar-gul kvarts
 sv.fin-grov
 moderat sortert
 sub.ang.-rundet
 løs

Spor: bergartsfragmenter
 skallfragmenter
 foraminiferer

Leire: lys grønn-grå
 bløt
 siltig
 glaukonitt
 litt kalk

Sand: klar kvarts
 sv.fin-fin-med.
 godt sortert
 sub.ang.-subrundet
 løs

Spor: glaukonitt
 skallfragmenter
 foraminiferer
 pyritt

SAND 1
 Intervall: 518,5m-522m
 Vanntet: Sv=100%
 Beskrivelse: kvarts, klar, oftest sv.fin-fin godt sortert sub.ang.-subrundet løs

Leire: lys grønn, grå
 bløt
 siltig
 glaukonitt
 litt-ikke kalk

Sand: som over

Spor: glaukonitt
 skallfragmenter
 foraminiferer

| | |
|------------------------------|----------------|
| DATE | 17 AUG 85 |
| TRK | 2 |
| SERVICE ORDER | NO2488 |
| DEPTH-DRILLER | 1488 M |
| DEPTH-LOGGER | 599.3 M |
| DEPTH-TOP LOGGED INTERVAL | 598.5 M |
| DEPTH-BOTTOM LOGGED INTERVAL | 291.0 M |
| CRISING - DRILLER | 20" Ø 310 M |
| CRISING - LOGGER | 30" Ø 310 M |
| BIT SIZE | 8.5 |
| TYPE FLUID IN HOLE | GEL-CGRC |
| DENSITY AND VISCOSITY | 1.18 32 |
| PH AND FLUID LOSS | 9.5 9.5 |
| SOURCE OF SAMPLE | FLOW LINE |
| RHP AT REAR. TEMP. | .406 63 F |
| RHC AT REAR. TEMP. | .331 63 F |
| RHP AT REAR. TEMP. | .415 63 F |
| RHC AT REAR. TEMP. | .335 63 F |
| SOURCE OF RHP / RHC | HEMS |
| TRK AT BIT | 325 66 F |
| TIME SINCE CIRCULATION | 4:05 1991h |
| MAX. REC. TEMP. DEG. C | 86 F 64 F |
| EQUIP. NO. / LOC. | HWL 0671 STYGR |
| RECORDED BY | C. DRINKWATER |
| WITNESSED BY | P.G. HAGBY |